

中国电动自行车市场现状及发 展趋势分析

全国自行车工业信息中心

中国电动自行车市场现状 及发展趋势分析

- 一、电动自行车市场现状分析
- 二、影响电动自行车市场发展的因素分析
- 三、电动自行车市场发展趋势分析
- 四、结论

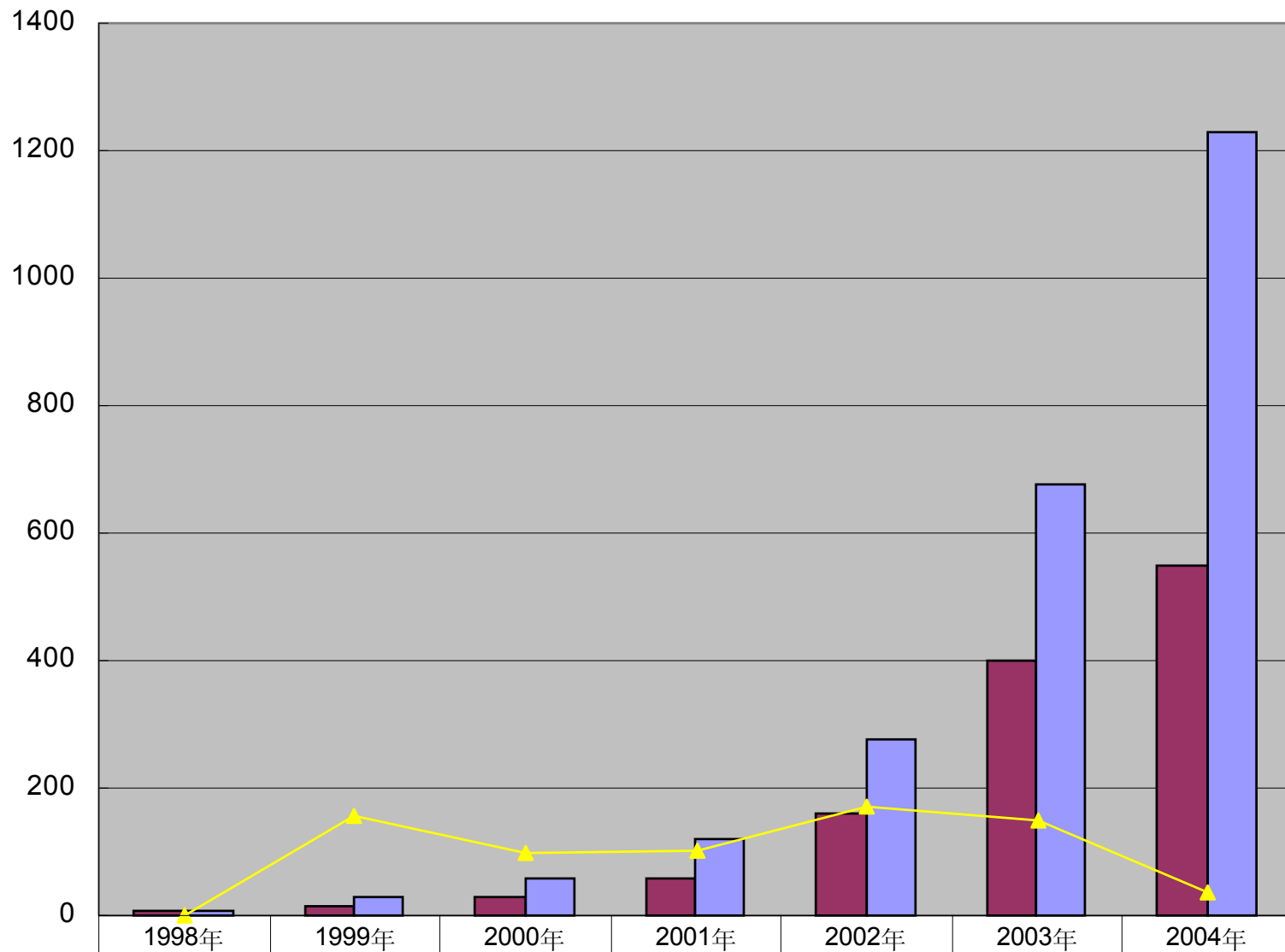
一、中国电动自行车市场现状分析

- 1 电动自行车产销量分析
- 2 电动自行车消费对象分析
- 3 电动自行车销售业态分析
- 4 电动自行车产品分析

1、电动自行车产销量分析

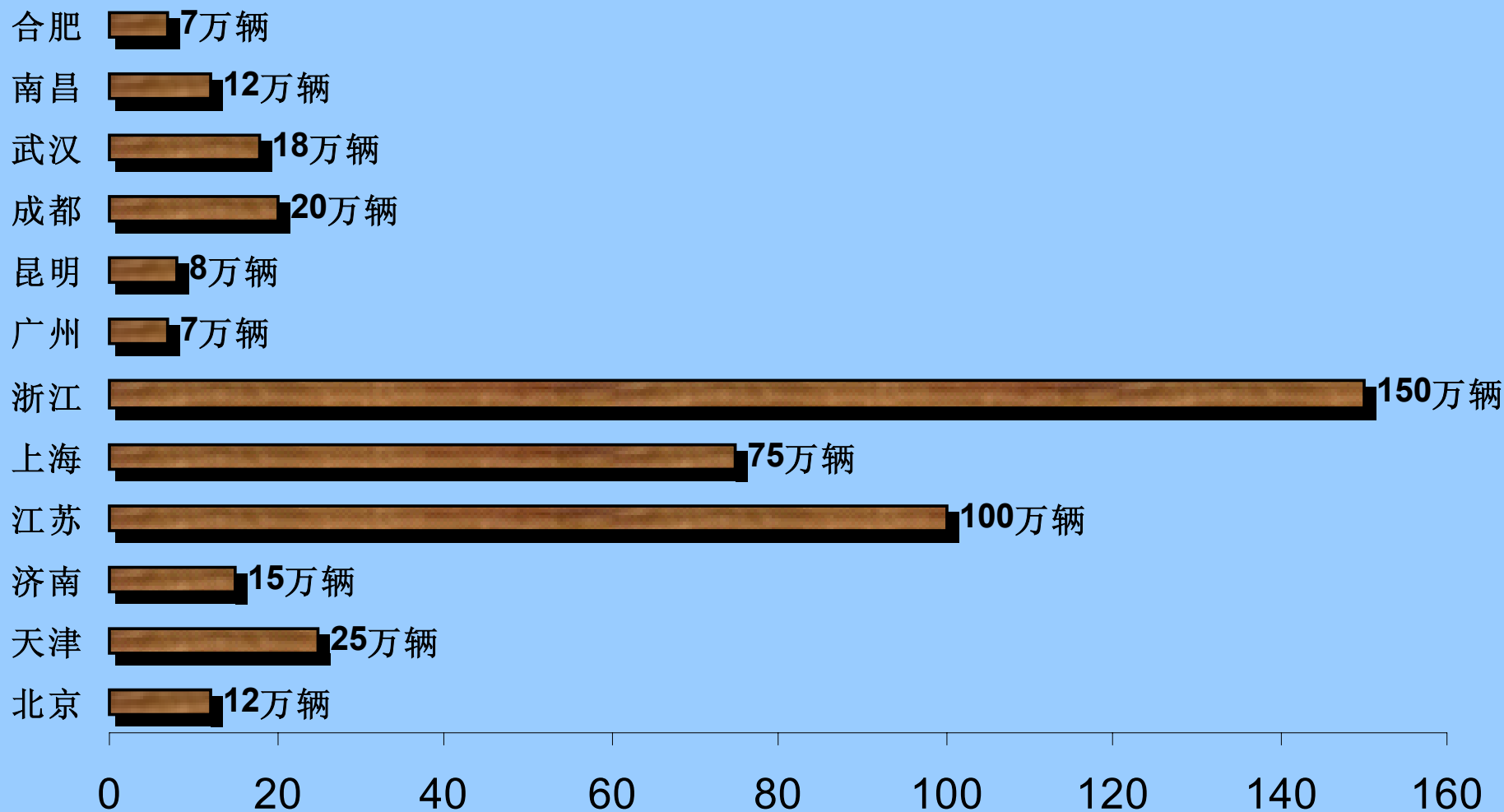
- 1998-2004年电动自行车产销量分析
- 主要地区电动自行车社会保有量分析
- 全国通过电动自行车生产许可证审查的企业有979家

中国电动自行车产销量统计

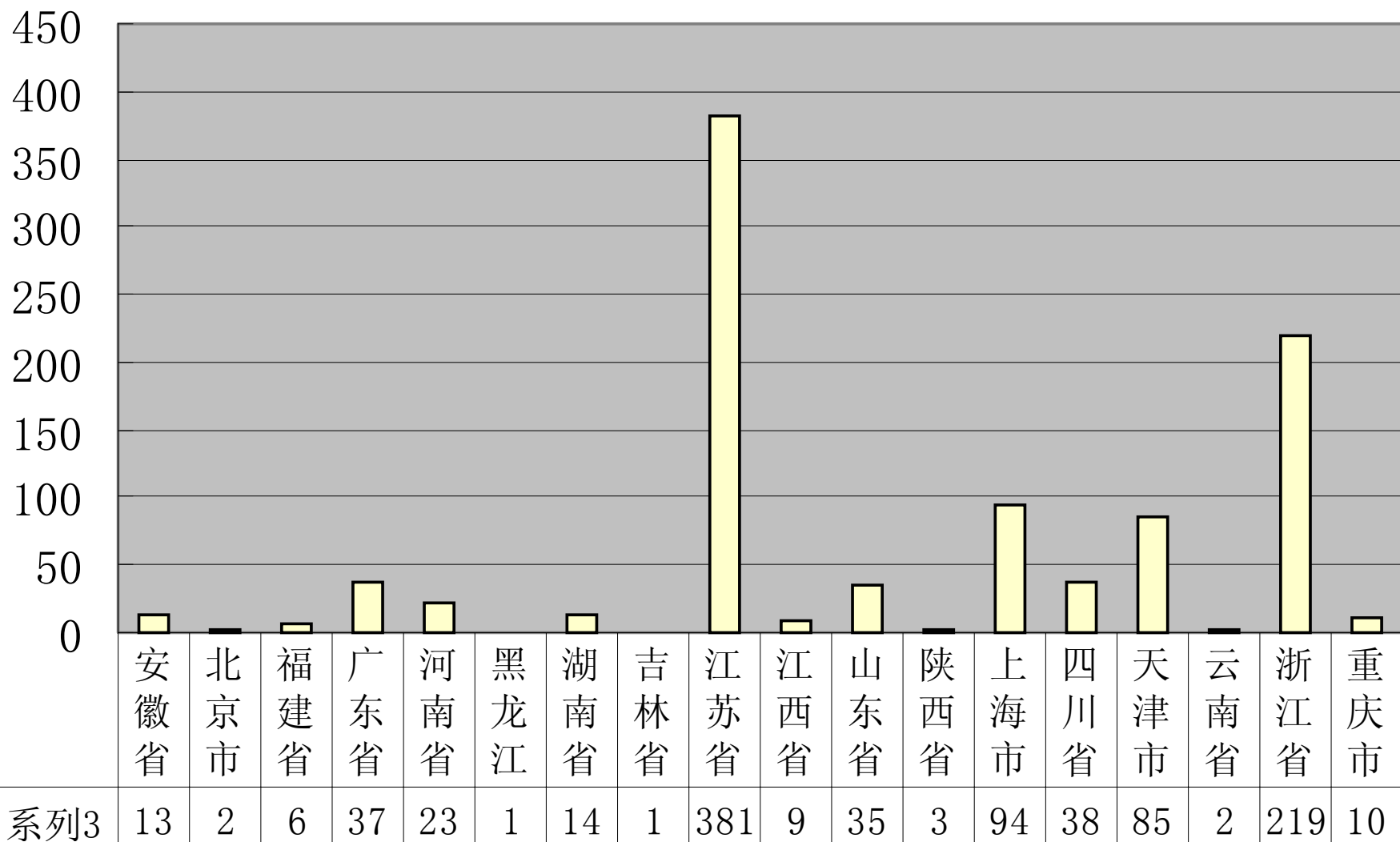


| | | | | | | | |
|------------|-----|--------|-------|--------|--------|--------|---------|
| ■ 产销量 (万辆) | 5.8 | 14.8 | 29.3 | 58.67 | 159.45 | 399.72 | 550 |
| ■ 累计 (万辆) | 5.8 | 30.6 | 59.9 | 118.57 | 278.02 | 677.74 | 1227.74 |
| ▲ 递增率 (%) | 0 | 155.17 | 97.97 | 100.24 | 171.77 | 150.69 | 37.6 |

主要地区电动自行车社会保有量



全国获得电动自行车生产许可证企业数分布



2、电动自行车消费对象分析

- 消费者爱好分析
- 主要用途分析
- 购买心理分析
- 选购电动自行车的目的

消费者喜欢智能型助力方式

100%

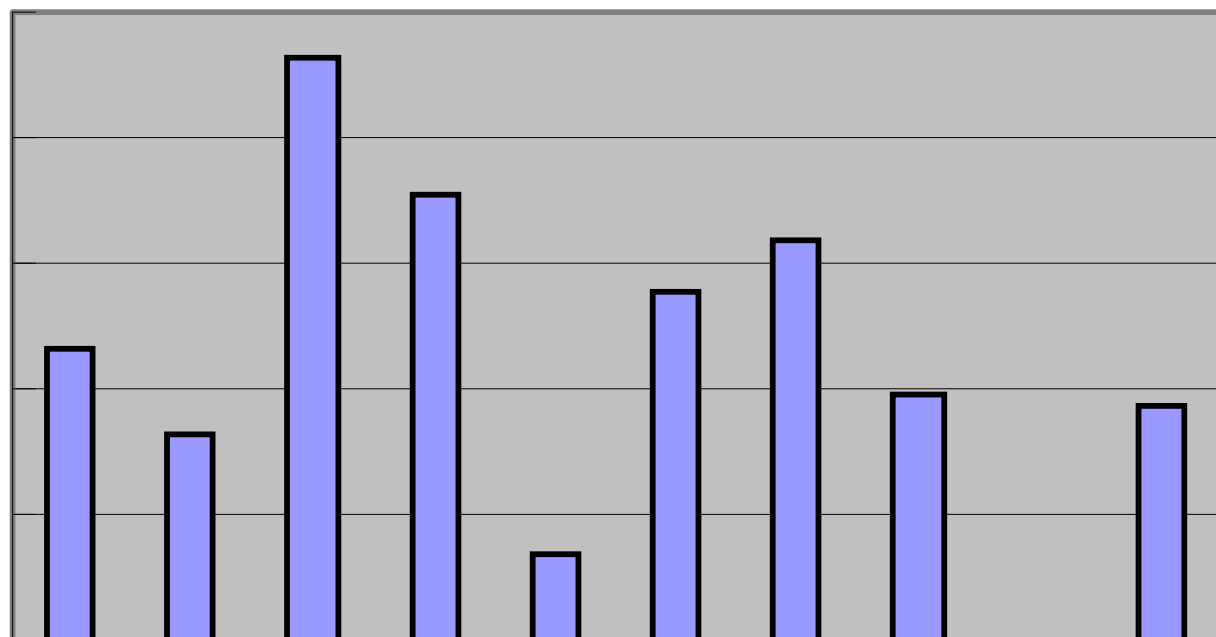
80%

60%

40%

20%

0%



北京

上海

天津

合肥

石家

杭州

宁波

南京

苏州

无锡

■ 智能型助力方式 (顾客喜欢产品的主要特点)

46%

33%

93%

71%

14%

55%

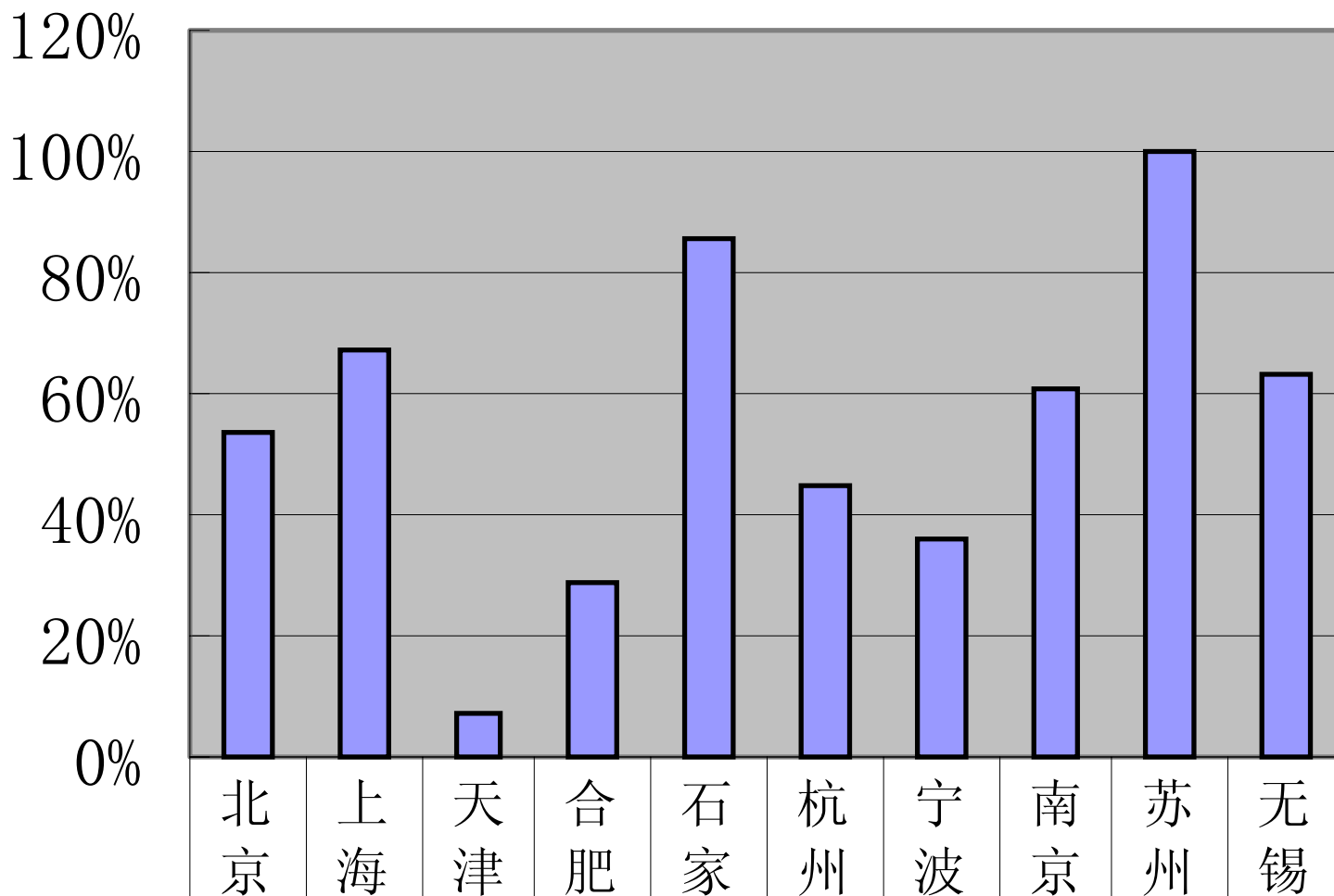
64%

39%

0

37%

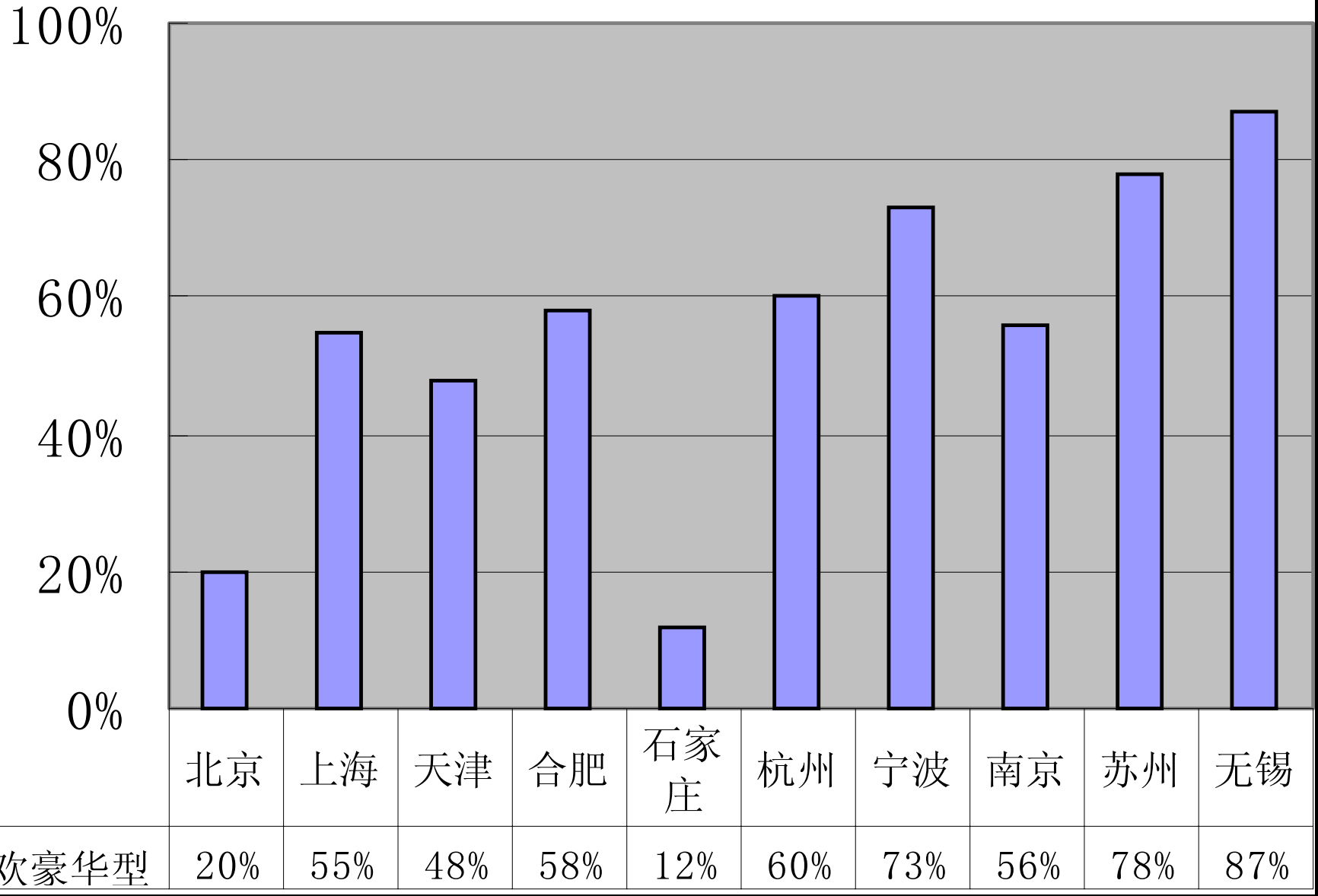
消费者喜欢全电动助力方式



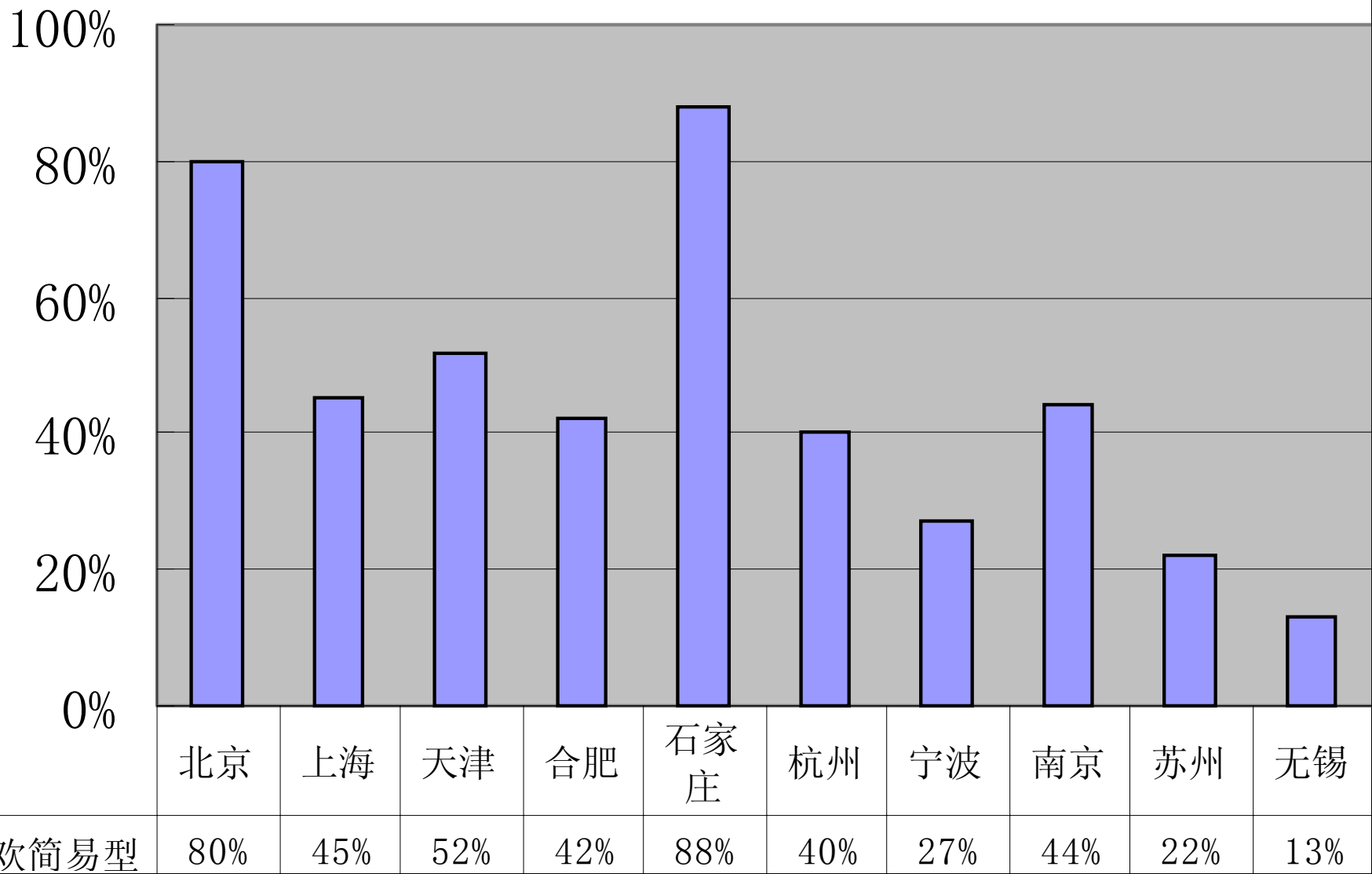
■ 全电动助力方式 (顾客喜欢产品的主要特点)

| | | | | | | | | | |
|-----|-----|----|-----|-----|-----|-----|-----|------|-----|
| 54% | 67% | 7% | 29% | 86% | 45% | 36% | 61% | 100% | 63% |
|-----|-----|----|-----|-----|-----|-----|-----|------|-----|

喜欢豪华型

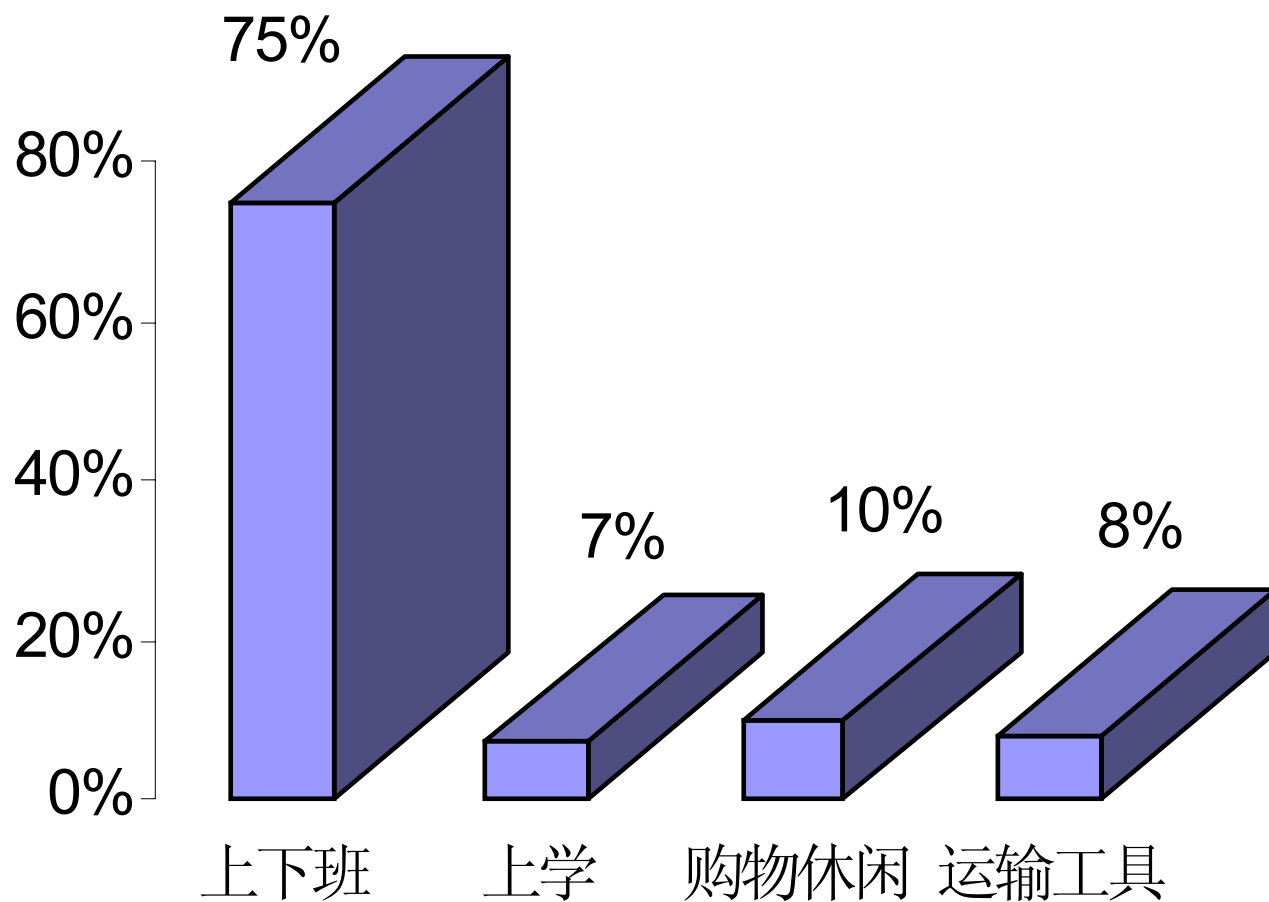


喜欢简易型

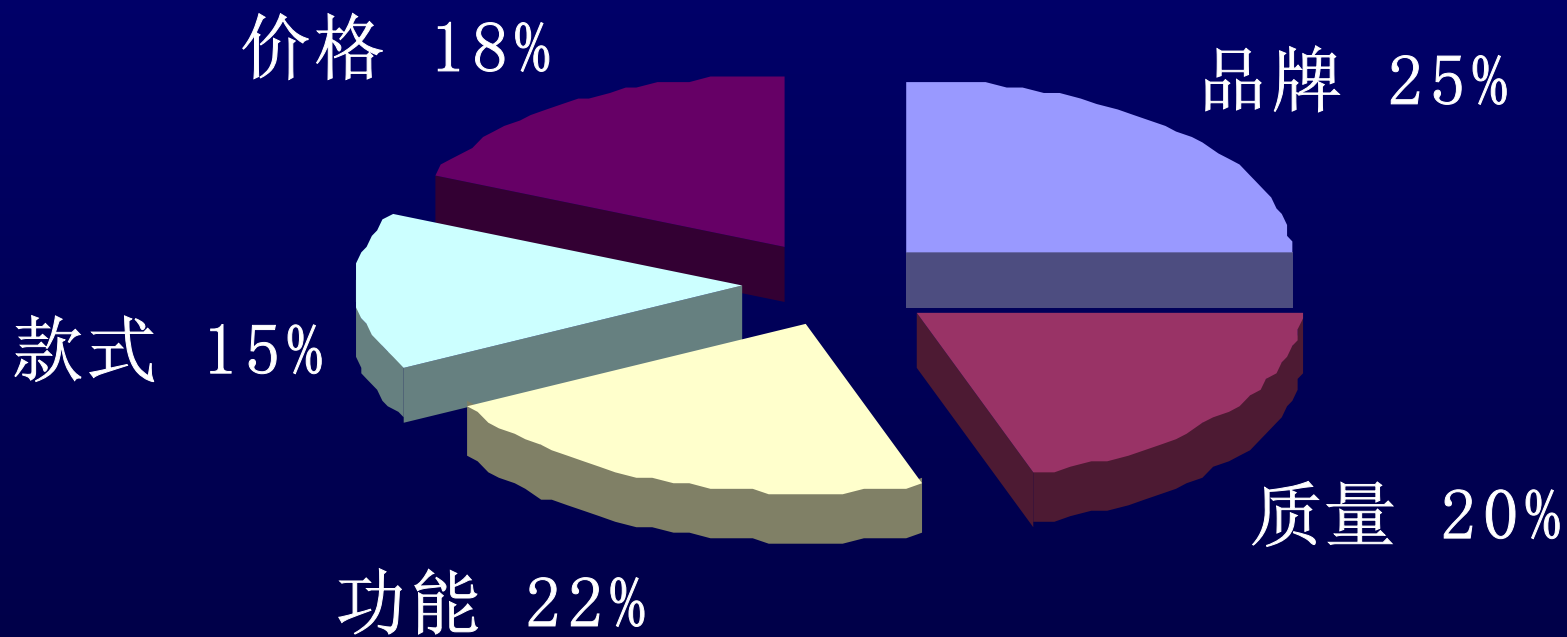


■ 喜欢简易型

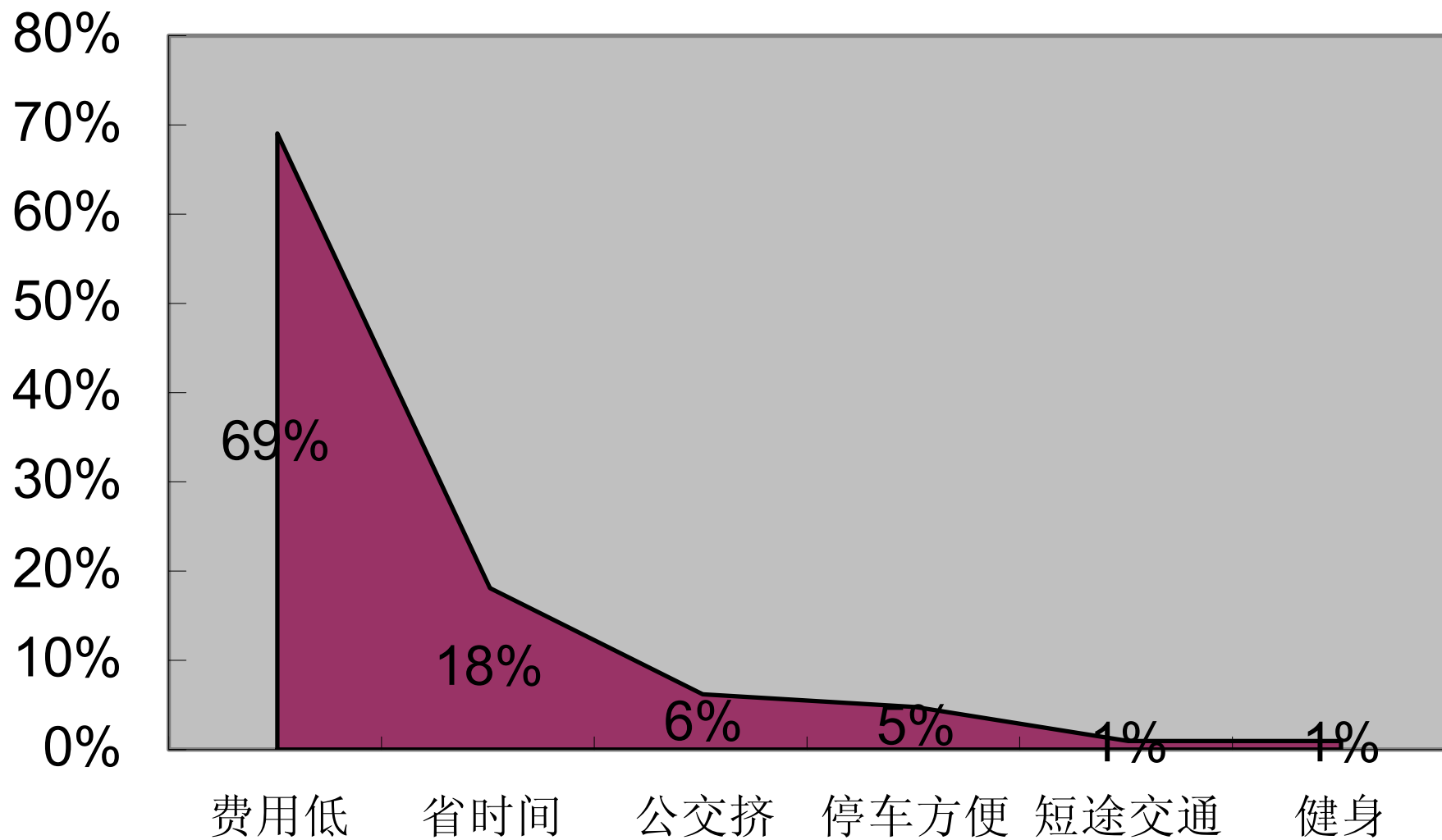
购买电动自行车主要用途



消费者购买电动自行车心理分析



选购电动自行车的目的



3 、 电动自行车销售业态分析

- 电动自行车连锁经营模式
- 电动自行车专买店经营模式
- 电动自行车专业超市经营模式
- 电动自行车专业大买场经营模式

4 、 电动自行车产品分析

- 产品技术分析
- 产品质量分析
- 产品款式分析
- 产品价格分析

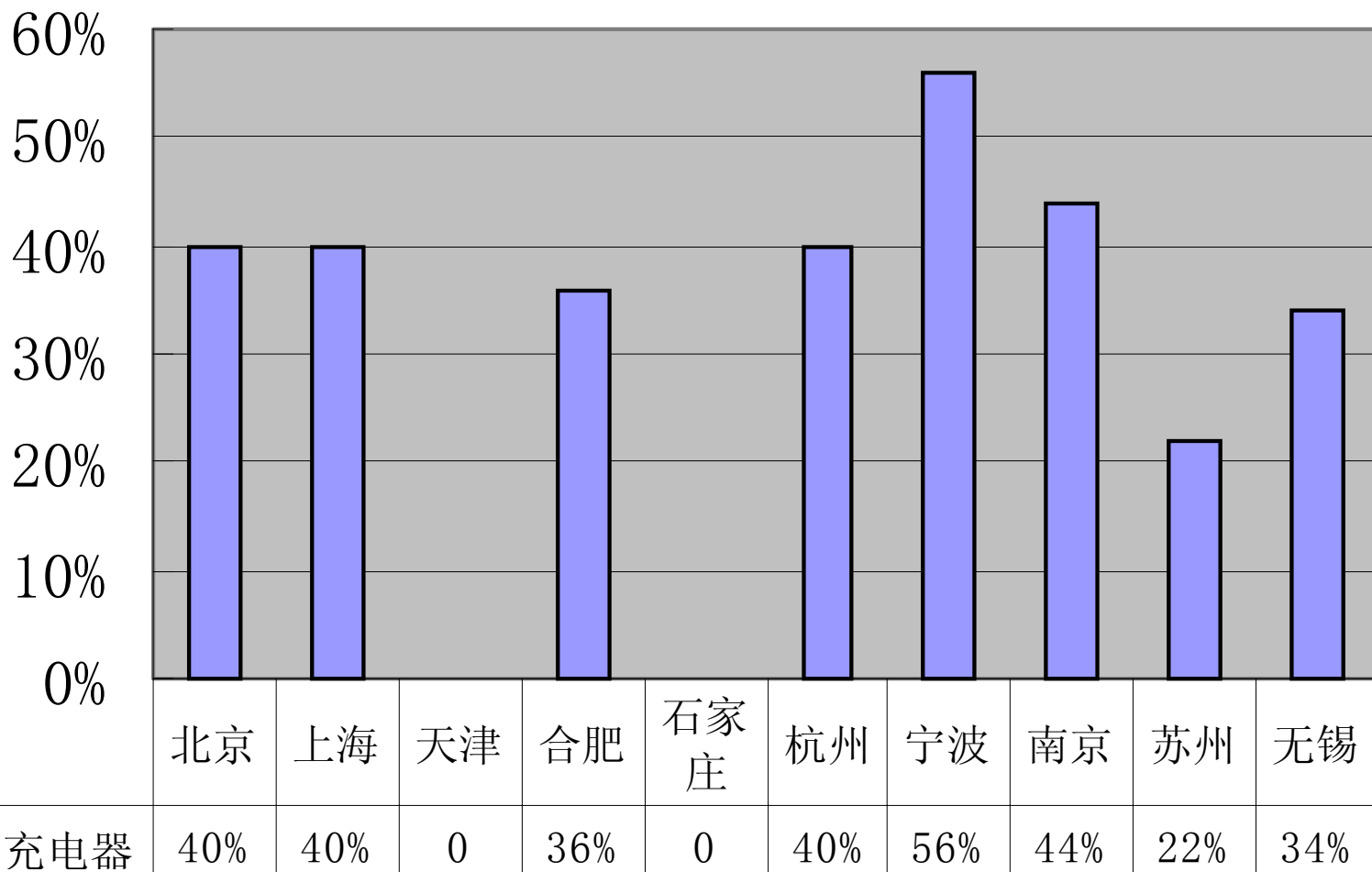
电动自行车产品技术分析

- 技术含量较低
- 核心技术缺乏
- 开发能力弱

电动自行车产品质量分析

- 电器四大件质量
- 超速
- 超重
- 制动性能
- 车架前叉强度

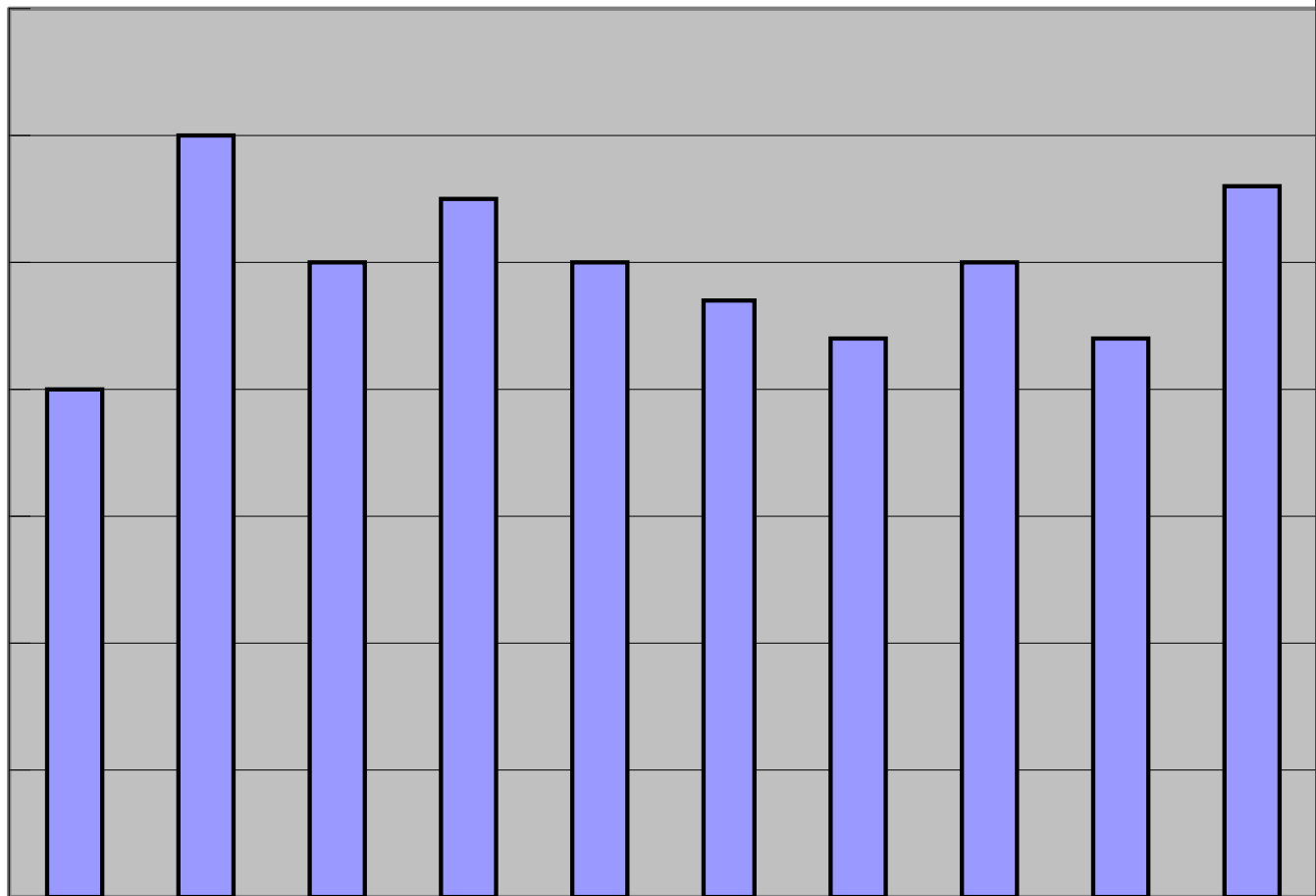
主要故障部件：充电器



■ 主要故障部件：充电器

主要故障部件电池

70%
60%
50%
40%
30%
20%
10%
0%



北京

上海

天津

合肥

石家
庄

杭州

宁波

南京

苏州

无锡

■ 主要故障部件电池

40%

60%

50%

55%

50%

47%

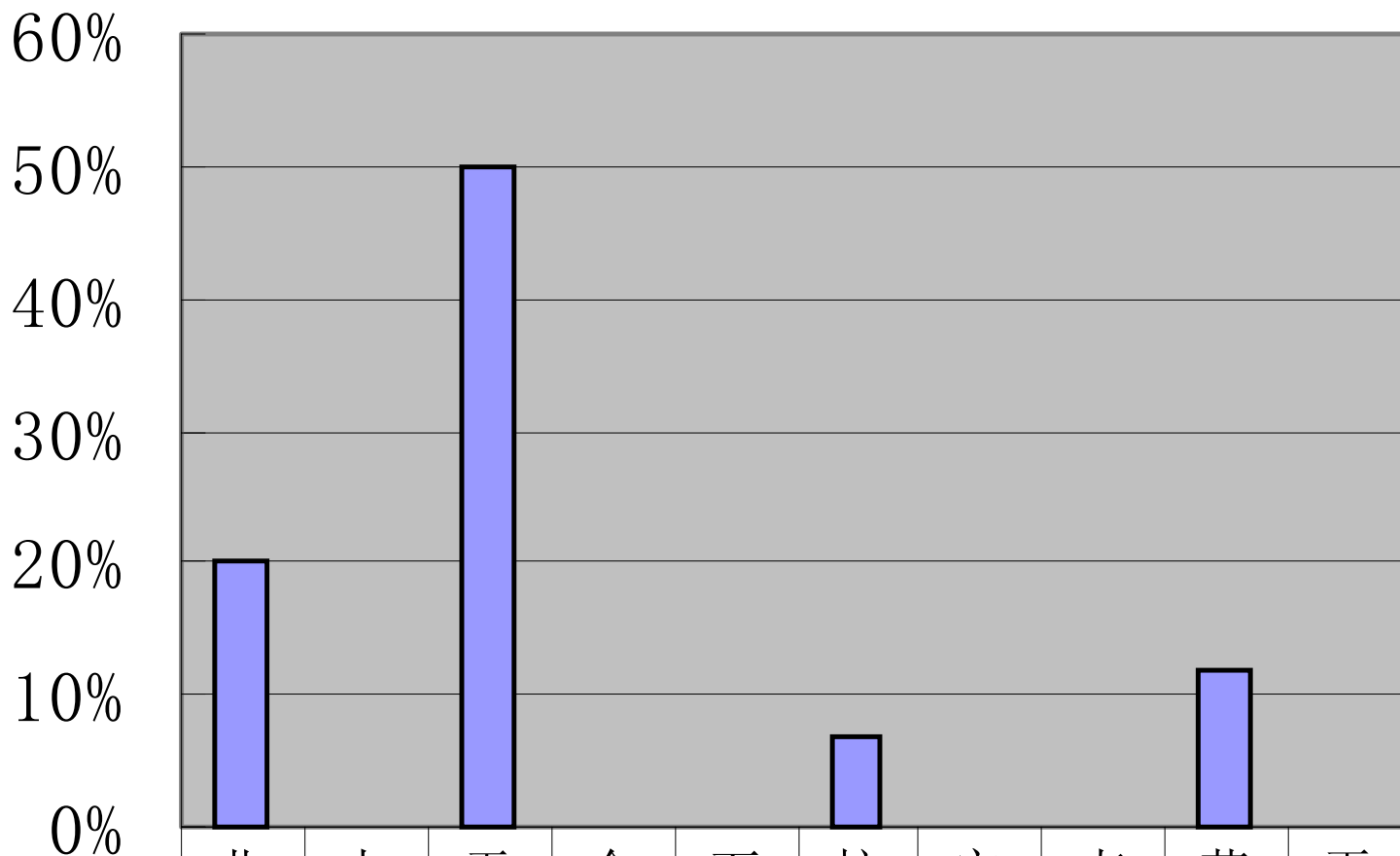
44%

50%

44%

56%

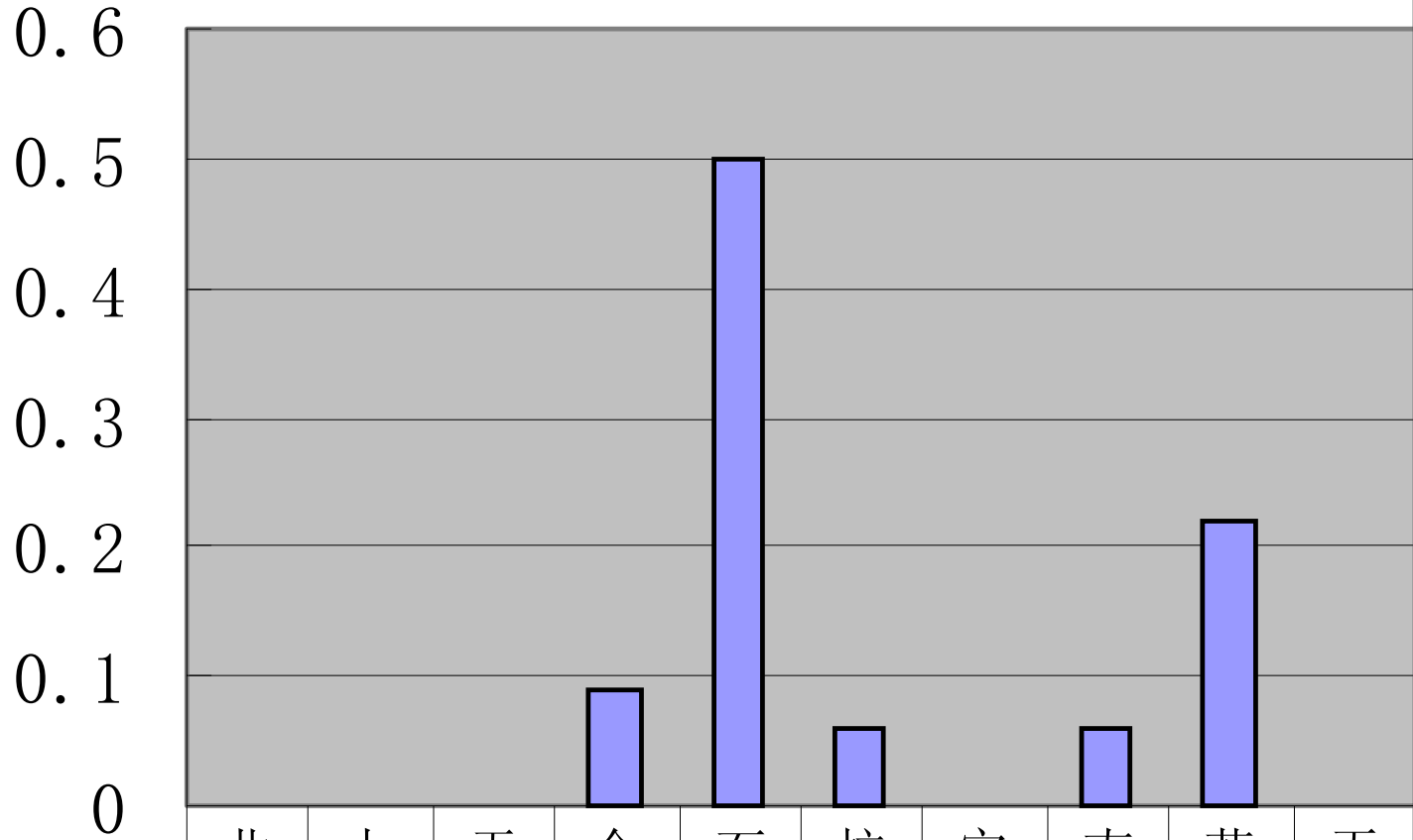
主要故障部件:电机



■ 主要故障部件:电机

| | | | | | | | | | |
|-----|---|-----|---|---|----|---|---|-----|---|
| 20% | 0 | 50% | 0 | 0 | 7% | 0 | 0 | 12% | 0 |
|-----|---|-----|---|---|----|---|---|-----|---|

主要故障部件：控制器



■ 主要故障部件：控制器

| | | | | | | | | | |
|----|----|----|----|-----|----|----|----|-----|----|
| 北京 | 上海 | 天津 | 合肥 | 石家 | 杭州 | 宁波 | 南京 | 苏州 | 无锡 |
| 0 | 0 | 0 | 9% | 50% | 6% | 0 | 6% | 22% | 0 |

电动自行车产品款式分析

- 电动自行车销量以“轻摩化”为主
- 电动自行车产品类同化严重
- 电动自行车简易款式正在逐步被消费者所接受
- 电动自行车新的款式已亮相

电动自行车销量以“轻摩化”为主



动力1号

电动自行车产品类同化严重



电动自行车简易款式正在逐步被消费者所接受



电动自行车新的款式已亮相







电动自行车产品价格分析

- 电动自行车以中低价为主。平均价格在1200-2000元。
- 普通型电动自行车一般价格在1100-1400元之间，最低价低于1000元。
- 豪华型电动自行车一般价格在2000-2400元之间，最低价低于1800元。
- 市场规范较好的地区电动自行车价格偏高，市场比较乱的地区电动自行车价格偏低。
- 经济比较落后的地区电动自行车价格偏低，经济比较发达的地区电动自行车价格偏高。

售价小于1000元

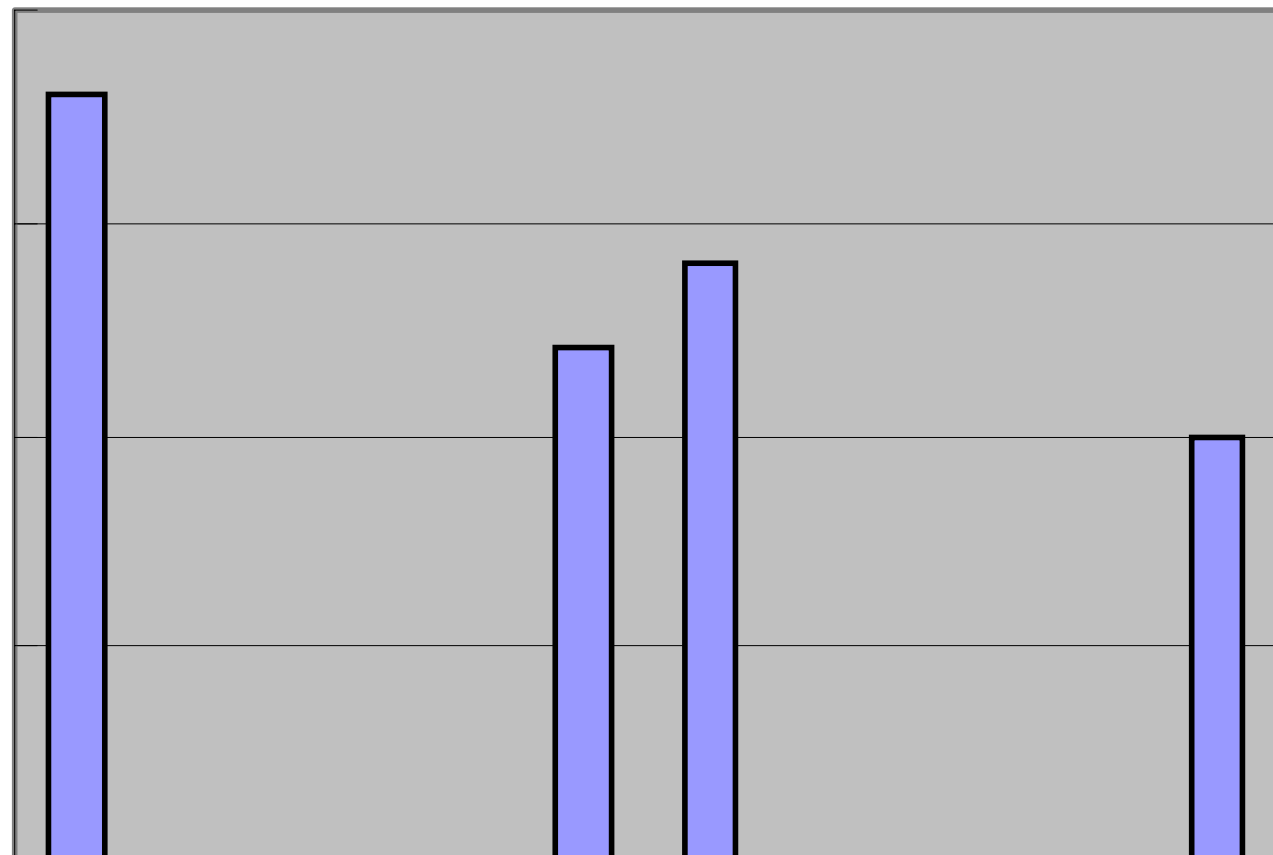
20%

15%

10%

5%

0%



北京

上海

天津

合肥

石家

杭州

宁波

南京

苏州

无锡

■ 售价小于1000元

18%

0

0

0

12%

14%

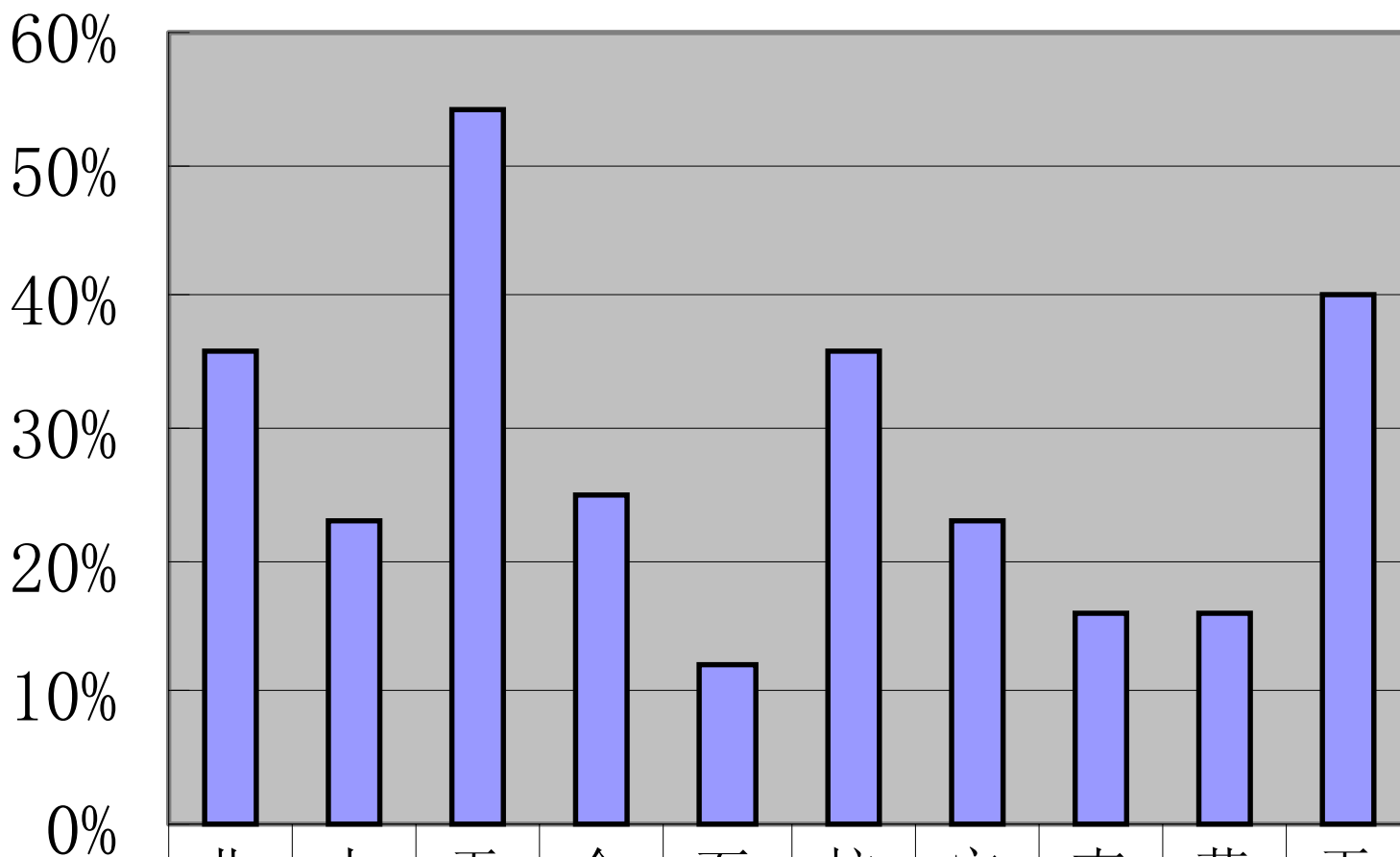
0

0

0

10%

售价1000-1500元



■ 售价1000-1500元

36%

23%

54%

25%

12%

36%

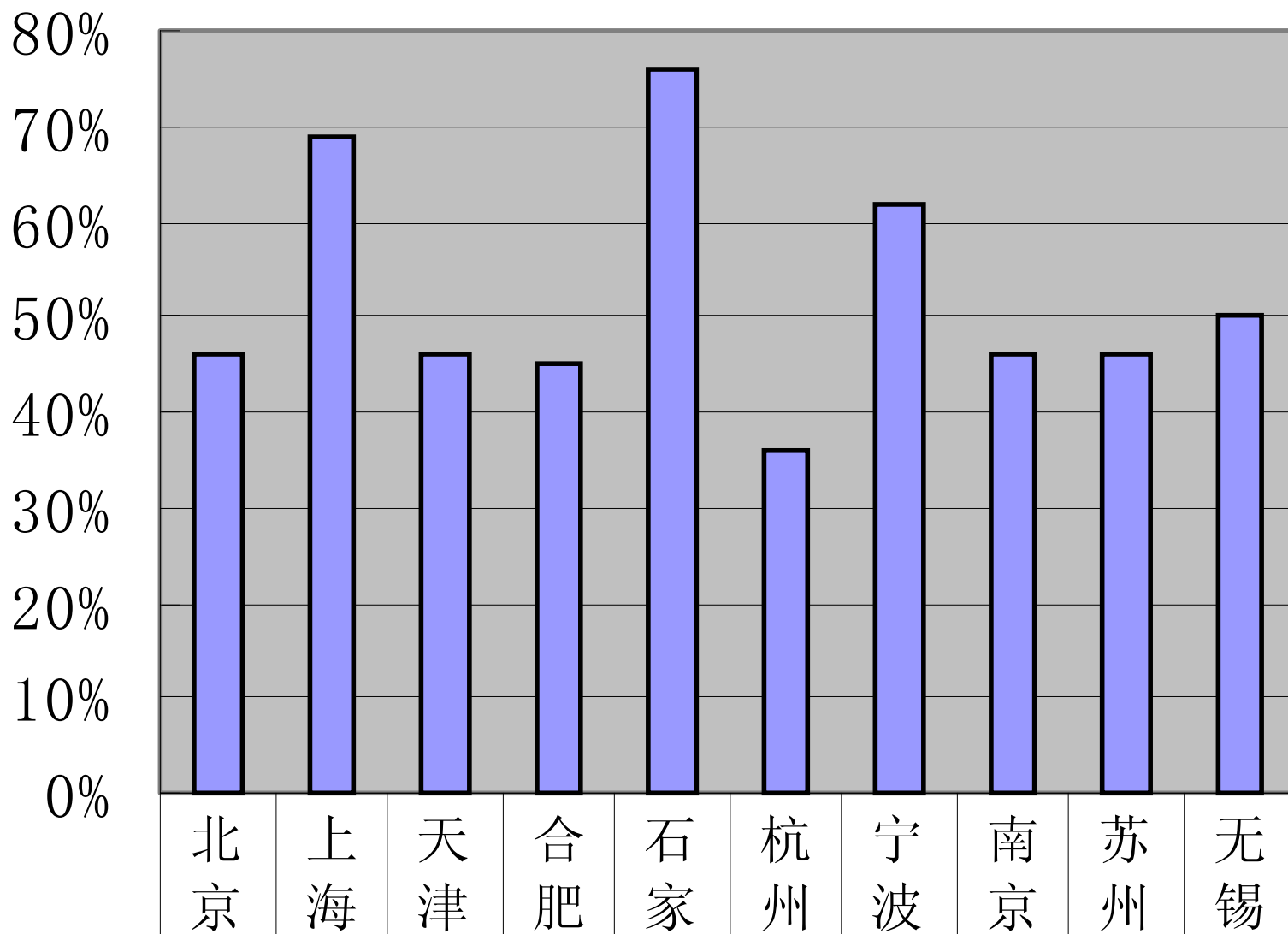
23%

16%

16%

40%

售价1500-2000元



售价1500-2000元

46%

69%

46%

45%

76%

36%

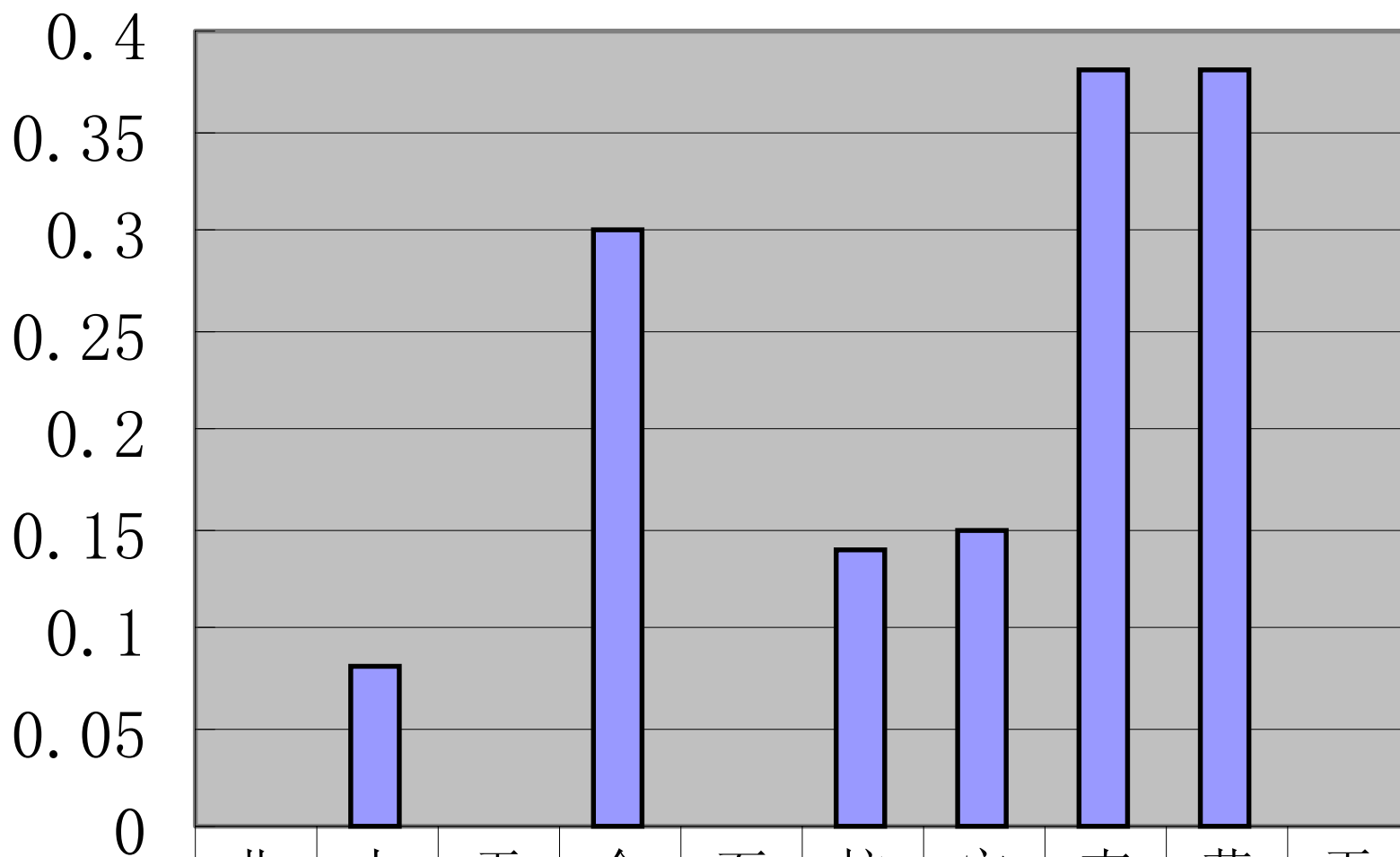
62%

46%

46%

50%

售价2000-3000元



售价2000-3000元

0

8%

0

30%

0%

14%

15%

38%

38%

0%

二、影响电动自行车市场发展的因素分析

- 1 政府对电动自行车上路态度不一，消费者，经销商推广电动自行车信心不足。
- 2 新修订的产品标准出台受阻，“轻摩化”满街跑。
- 3 知识产权遭侵害，新产品上市被“克隆”。
- 4 产品质量不稳定，监督抽查合格率低。
- 5 售后服务问题突出，消费投诉剧增。

政府对电动自行车上路态度不一

- 坚决禁止电动自行车上路的地区：

广东，温州，海南，福州

- 支持电动自行车上路的地区：

北京，天津，山东，安徽，江苏，上海，
浙江，河北，四川，河南，云南

- 没有明确表态的地区：

辽宁，江西，湖南，湖北，广西，新疆，
内蒙，西藏，甘肃，青海，黑龙江，重庆

新修订的产品标准出台受阻，“轻摩化”满街跑



知识产权遭侵害，新产品上市被“克隆”



产品质量不稳定， 监督抽查合格率低

- 2003年第3季度电动自行车产品质量国家监督抽查68个批次，合格47个，合格率为69.1%。
- 2004年第3季度杭州市电动自行车产品质量抽查35个批次，合格24个，合格率为68.6%。
- 2004年山东潍坊市电动自行车产品质量抽查12个批次，合格4个，合格率为33.3%。
- 2004年第1季度四川省成都和德阳等市电动自行车产品质量抽查60个批次，合格率为78.3%。
- 2004年8月四川省乐山市工商抽查电动自行车28个批次，合格只有2个，合格率为7%。

售后服务问题突出，消费投诉剧增

- 浙江省今年第2季度共受理摩托车 电动自行车投诉342件，比第1季度的166件上升106.02%。
- 天津市消协公布了今年第二季度的投诉情况，电动自行车投诉18件，特别是骑电动自行车发生摔伤现象有所增多。
- 上海市消保委公布2004年第1季度电动自行车投诉50起，比去年同期增长138%。

三、中国电动自行车市场发展趋势分析

- 1 电动自行车产销量趋势
- 2 电动自行车消费对象变化趋势
- 3 电动自行车产品发展趋势
- 4 电动自行车销售业态变化趋势
- 5 电动自行车市场竞争变化趋势

1、电动自行车产销量趋势分析

- 分析前提是：
 - A 产品要规范
 - B 售后服务要到位
 - C 新修订国标出台要实施
 - D 国家电动自行车“三包”规定出台要实施
 - E 废旧铅酸电池回收和依法处置管理要到位
 - F 各地政府监管力度要加大
 - G 行业要有自率

中国电动自行车产销量未来四年预测

万辆

5000

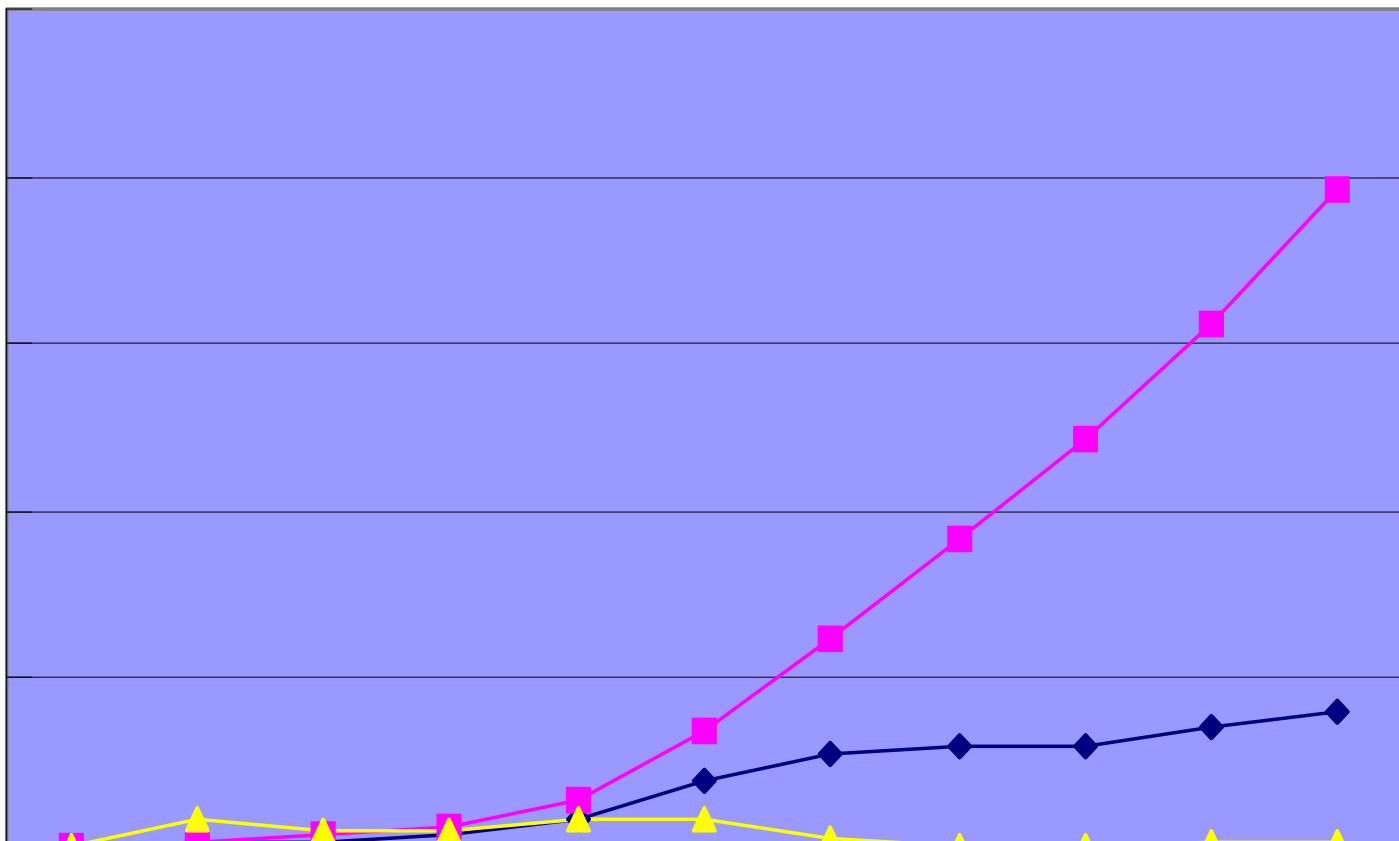
4000

3000

2000

1000

0



| | 1998年 | 1999年 | 2000年 | 2001年 | 2002年 | 2003年 | 2004年 | 2005年 | 2006年 | 2007年 | 2008年 |
|------------|-------|-------|-------|-------|-------|-------|-------|-------|-------|-------|-------|
| ◆ 产销量 (万辆) | 5.8 | 14.8 | 29.3 | 58.67 | 159.5 | 399.7 | 550 | 600 | 600 | 700 | 800 |
| ■ 累计 (万辆) | 5.8 | 30.6 | 59.9 | 118.6 | 278 | 677.7 | 1228 | 1828 | 2428 | 3128 | 3928 |
| ▲ 递增率 (%) | 0 | 155.2 | 97.97 | 100.2 | 171.8 | 150.7 | 37.6 | 9.09 | 0.00 | 16.67 | 14.29 |

| | | | | | | | | | | | |
|------------|-----|-------|-------|-------|-------|-------|------|------|------|-------|-------|
| ◆ 产销量 (万辆) | 5.8 | 14.8 | 29.3 | 58.67 | 159.5 | 399.7 | 550 | 600 | 600 | 700 | 800 |
| ■ 累计 (万辆) | 5.8 | 30.6 | 59.9 | 118.6 | 278 | 677.7 | 1228 | 1828 | 2428 | 3128 | 3928 |
| ▲ 递增率 (%) | 0 | 155.2 | 97.97 | 100.2 | 171.8 | 150.7 | 37.6 | 9.09 | 0.00 | 16.67 | 14.29 |

2 、 电动自行车消费对象变化趋向

- 电动自行车趋向低龄化
- 电动自行车趋向农村化
- 电动自行车趋向年轻化



大江网

www.jxnews.com.cn

电动自行车趋向农村化

- 1 全国149个城市禁止摩托车上路，迫使那些接近这些城市的城镇农村人员改用电动自行车。
- 2 电动自行车已成为部分农村结婚嫁妆。
- 3 农民富裕后生活水平有提高，用电动自行车替代自行车。
- 4 电动自行车使用维护要比摩托车方便，适用农村女性。

电动自行车趋向年轻化

- 1 中学生，走读大学生
- 2 刚到工作岗位的年轻白领
- 3 30-40岁的中青年上班族

3 、 电动自行车产品发展趋势

- 技术进步是电动自行车生存的根本出路，产品质量稳定是企业发展的根本保证
- 以智能型逐步替代全动型
- 以轻量型逐步替代豪华轻摩型
- 以新型长效电池逐步替代铅酸电池
- 以高效轻质电机逐步替代低效质重电机
- 产品价格更趋于合理

4 、 电动自行车销售业态变化趋势

- 电动自行车的经销商将进入重新洗牌阶段
- 电动自行车商业业态逐步转向专业买场和专业超市
- 以商家指定主要配件，消费者选择蓄电池和充电器的销售模式将逐步形成
- 专业的售后服务公司和售后服务网络将在大中型城市建立

5 、 电动自行车市场竞争变化趋势

- 逐步趋向于产品技术竞争
- 产品质量竞争
- 产品售后服务竞争
- 企业诚信度竞争

四、结论

- 1 中国的电动自行车市场诱人而广阔
- 2 开发中国电动自行车市场必须是高明的经营者。
- 3 维护中国电动自行车市场必须是先规范电动自行车市场。
- 4 提高中国电动自行车市场等级必须是先提高电动自行车科技含量。